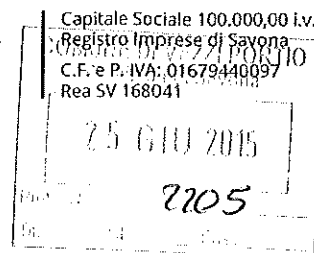


**LABORATORIO  
CHIMICO MERCEOLOGICO**  
CAMERA DI COMMERCIO DI SAVONA

LABCAM S.R.L. società unipersonale  
Sede Legale Albenga (SV) Regione Rollo 98  
T/F +39 018250960 | info@labcam.it  
www.labcam.it



## Rapporto di Prova N. 5724\2015

Albenga 24/06/2015

**Committente:** Comune di Vezzi Portio  
Via Porte di Spagna, 20 17028 Vezzi Portio (SV)

**Numero campione:** 5.724      **Data ricevimento:** 18/06/15      **Data inizio prove:** 18/06/15      **Data termine prove:** 24/06/15  
**Categoria Merceologica:** Acque destinate al consumo umano  
**Prodotto dichiarato:** Acqua  
**Descrizione Campione:** Acqua fontana Comune ora prelievo 9.15  
Verbale di campionamento n. 131 del 18/6/2015  
**Etichetta Campione:**  
**Descrizione Sigillo:**  
**Quantità Campione:** 2      **Restituzione Campione:** No  
**Imballaggio:** 1 Bottiglia in plastica + 1 contenitore sterile  
**Campionamento:** Effettuato dal laboratorio (APAT CNR IRSA 6010  
Man 29 2003) (\*)

Il presente rapporto riguarda esclusivamente il campione sottoposto a prova ed esso non può essere riprodotto parzialmente, se non previa approvazione scritta da parte di questo Laboratorio.

Le prove riportate in questo rapporto contrassegnate dal simbolo (\*) non rientrano nell'Accreditamento ACCREDIA di questo Laboratorio.

Il termine "()", se indicato nel Rapporto di Prova, rappresenta l'incertezza estesa con un fattore di copertura  $K = 2$  ad un livello di probabilità  $P = 95\%$ .

Nel caso di analisi in tracce, i risultati riportati sul presente rapporto di prova non tengono conto del recupero in quanto lo stesso non si discosta in modo statisticamente significativo dal 100%.

Il Laboratorio conserva i campioni per un massimo di 30 (trenta) giorni dalla data di emissione del rapporto di prova salvo diverse disposizioni di legge, accordi specifici con il cliente, specifica instabilità dei campioni (in questo caso i tempi possono essere modificati previa comunicazione al cliente).

Nome Prova	Metodo Analitico	UM	Valore	Incetezza(i)	Limite	Note
pH	EPA 9040C 2004	Unità di pH	6,63	$\pm 0,3$	[6,5; 9,5] (9)	
Conducibilità	APAT CNR IRSA 2030 Man 29 2003	microS/cm	58	$\pm 5,4$	Max 2500 (9)	
Cloro residuo libero (*)	DM 23/03/2000 GU n° 87 13/04/2000 pag 10	mg/L	0,04			
Alluminio	UNI EN ISO 17294-2:2005	mg/L	0,01	$\pm 0,00091$	Max 0,2 (9)	
Ammonio	APAT CNR IRSA 3030 Man 29 2003	mg/L	NR(< 0,1)		Max 0,5 (9)	
Anioni: Nitriti	Rapporti ISTISAN 2000/14 Pto 1 Pag 35	mg/L	NR(< 0,05)		Max 0,5 (9)	
Ferro	UNI EN ISO 17294-2:2005	mg/L	NR(< 0,1)			
Conta di Microrganismi vitali Valutazione quantitativa - conteggio delle colonie a 22°C	UNI EN ISO 6222:2001	UFC/mL	<1			

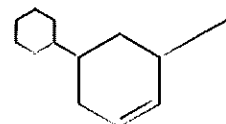
Pagina 1 di 2

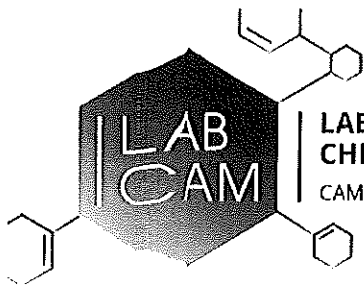


IL DIRETTORE  
DOTT. LUCA MEDINI



LAB N° 0218





**LABORATORIO  
CHIMICO MERCEOLOGICO**  
CAMERA DI COMMERCIO DI SAVONA

LABCAM S.R.L. società unipersonale  
Sede Legale Albenga (SV) Regione Rollo 98  
T/F +39 018250960 | info@labcam.it  
www.labcam.it

Capitale Sociale 100.000,00 I.v.  
Registro Imprese di Savona  
C.F. e P. IVA: 01679440097  
Rea SV 168041

## Rapporto di Prova N. 5724\2015

Albenga 24/06/2015

**Committente:** Comune di Vezzi Portio  
Via Porte di Spagna, 20 17028 Vezzi Portio (SV)

Nome Prova	Metodo Analitico	UM	Valore	Incertezza(i)	Limite	Note
Valutazione quantitativa - conteggio delle colonie a 36°C		UFC/mL	<1			
Conta di Batteri coliformi a 37°C	ISO 9308-2:2012	MPN/100 ml	0		Max 0 (9)	
Conta di Escherichia coli	ISO 9308-2:2012	MPN/100 ml	0		Max 0 (9)	
Clostridium perfringens (spore comprese) (*)	D.Lgs n° 31 02/02/2001 GU n° 52 03/03/2001 All. III	UFC/100 mL	0		Max 0 (9)	

(\*) Prova non accreditata da ACCREDIA

(9) D.Lgs n.31 del 02/02/2001 - Allegato 1

NR (<LoQ): Valore inferiore al limite di quantificazione (LoQ) della metodica applicata

**(IL DIRETTORE DEL  
LABORATORIO)**  
Dott. Luca Medini

Pagina 2 di 2



IL DIRETTORE  
DOTT. LUCA MEDINI



LAB N° 0218

